

DEM™500

Características:

- 128 canales
- Pantalla alfanumérica
- VHF 136-174 MHz (25/40W) y UHF 403-470 MHz (25/40W)
- Espaciamiento conmutable de canal 12.5/20/25 kHz y 12.5 kHz Digital
- Clasificación IP55
- Inhibición de canal
- Indicador en pantalla RSSI
- Soporte para PTT externo/pedal
- Rastreo de canal digital/análogo
- Rastreo de canal analógico/digital prioritario/prioridad dual de rastreo de canal
- Protección con contraseña
- Mensajes de textopredeterminados
- Anuncio de voz de cambio de canal
- Modo dual digital
- Generic Option Board (opcional)
- IP Site Connect (licencia Premium)
- Privacidad mejorada (licencia Premium)
- Interrupción de la transmisión (licencia Premium)
- Comunicaciones de voz
- Modo directo de capacidad dual (sólo en versión digital)
- Cumple con los estándares de Radio Móvil Digital (DMR)
- Cumple con las reglas de Narrowbanding
- Apto para sistemas convencionales (sólo IPSC)

Opciones:

- Privacidad optimizada
- Suite de administración de radio
- Programación por aire (OTAP)
- Administración de la flota de radios
- Interrupción de transmisión

Audio inteligente

- Llamada Privada/grupo
- Lista de llamadas de grupo recibidas
- Ingreso tardío
- Llamada de alerta
- Verificación de radio (envío/recepción)
- Monitoreo remoto (envío/recepción)
- Desactivación/inhibición de radio (envío/recepción)
- Alarma de emergencia únicamente
- Emergencia con llamada
- Silenciamiento de emergencia normal/silenciamiento con voz
- Reversión a canal de emergencia Trabajador solitario
- Monitoreo permanente (squelch silencioso)
- Modo directo de capacidad doble
- Acceso restringido al sistema

Funciones de llamadas análogas:

- Audio análogo
- CQS/TPL/DPL
- Temporizador de reinicialización automático
- Quik Call II
- Señalización MDC
- ARTS™
- Escaneo por votación

Garantía de Fabricación Extendida a 2 Años

MOTOTRBO™
REINVENTANDO DIGITAL

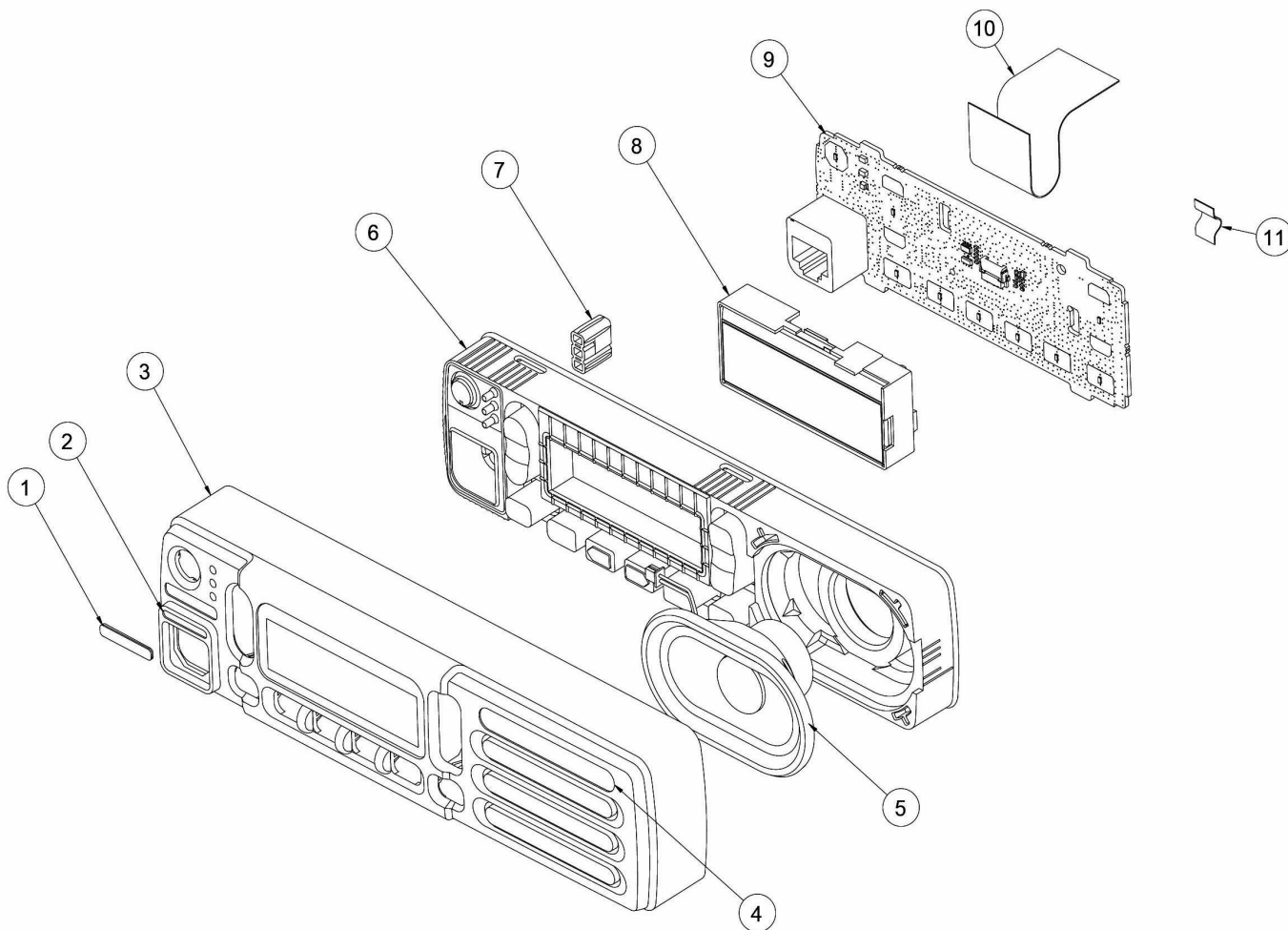


LAM02JNH9JA1_N	DEM500 VHF 136-174MHz 128CH 25W Pantalla Alfanumérica-Modo Dual Digital
LAM02JQH9JA1_N	DEM500 VHF 136-174MHz 128CH 45W Pantalla Alfanumérica-Modo Dual Digital
LAM02QPH9JA1_N	DEM500 UHF 403-470MHz 128CH 40W Pantalla Alfanumérica-Modo Dual Digital
LAM02QNH9JA1_N	DEM500 UHF 403-470MHz 128CH 25W Pantalla Alfanumérica-Modo Dual Digital

Precios en dólares más IVA. Precios sujetos a cambio sin previo aviso.

www.gtcomsolutions.com

DEM™ 500 Frontal

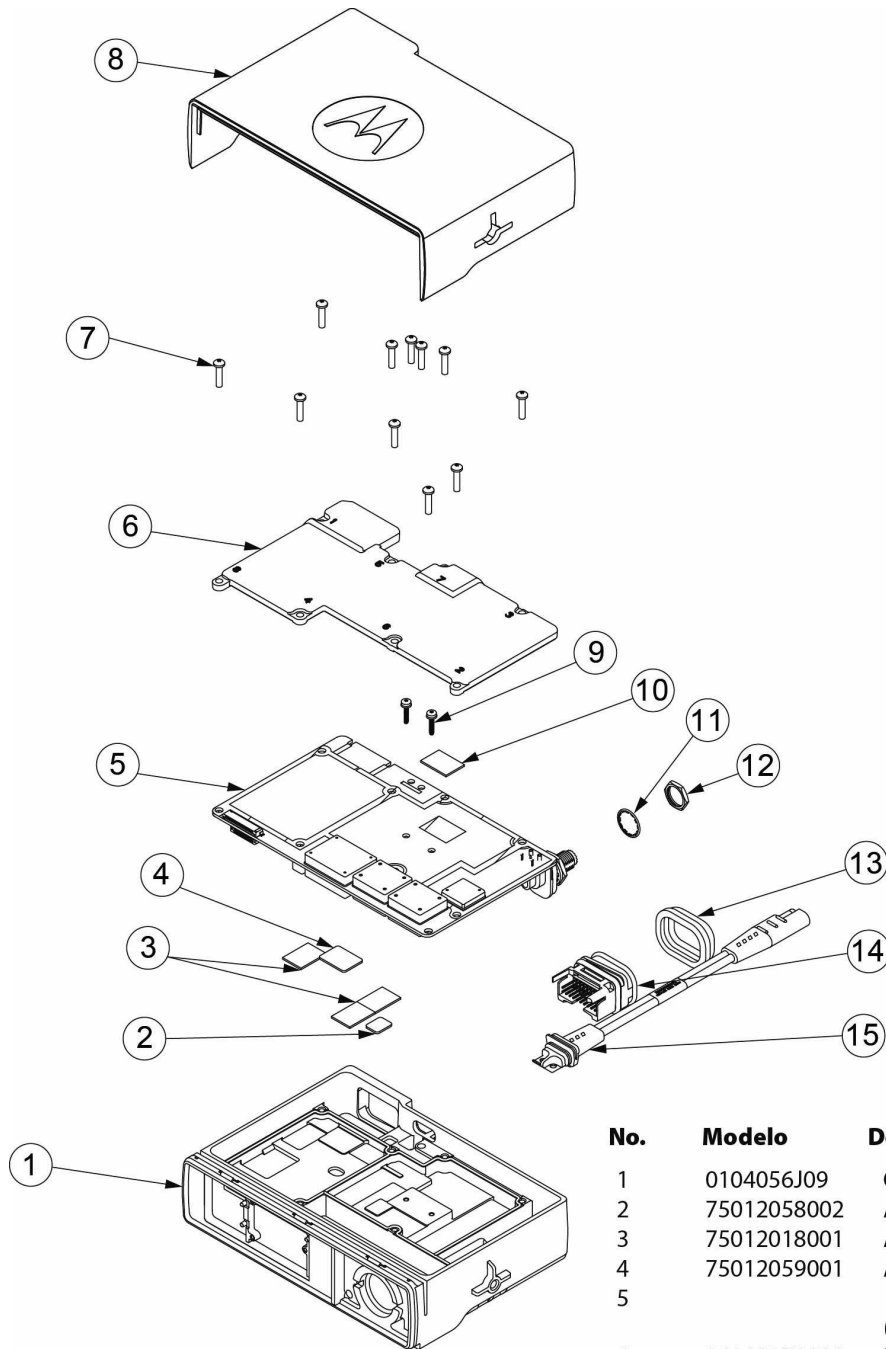


No.	Modelo	Descripción
1*		Placa de identificación DEM500
2*	54012312001	Etiqueta del conector de accesorios
3*	0104057J46	Cubierta frontal de control alfanumérico
4*	33012052001	Etiqueta de identificación, logo MOTOROLA
5*	5015935H02	Altavoz
6*	75012212001	Teclado de cabezal alfanumérico
7*	07012052001	Soporte de guía de Luces
8*	72012024001	Modulo de pantalla monocromática 2 líneas
9*		Ensamble de PCB
10*	30012065001	Cable flexible de cabeza de control
11*	11012133001	Cinta de altavoz

Nota:

*Se incluye en modelo PMLN6441, no se vende por separado

DEM™ 300/400/500



No.	Modelo	Descripción
1	0104056J09	Chasis
2	75012058002	Almohadilla térmica destornillador Final
3	75012018001	Almohadilla térmica, regulador
4	75012059001	Almohadilla térmica de PA de audio
5		Tarjeta Principal de Transceptor (Solicite modelo adecuado)
6	26012273001	Blindaje principal
7	0310943J12	Tornillo M 3x0.5x13mm
8	15012229001	Cubierta principal y ensamblaje de la junta
9	03012037002	Tornillo con arandela M 2.5x0.45x12mm
10	75012018001	Almohadilla térmica de amplificador de salida VHF 25-45W, VHF 1-25W, HF 125-40W
11	04012004001	Arandela de bloqueo de conector de RF
12	02012015001	Tuerca de conector de RF
13	3202607Y01	Cubierta de conector de accesorio
14	28012058001	Conector de accesorio
15	28012059001	Montaje de cable de alimentación

Precios en dólares más IVA. Precios sujetos a cambio sin previo aviso.