

DEP™ 570

Características:

- 128 canales
- VHF 136-174 MHz y UHF 403-470 MHz, 5 Watts
- No incluye función GPS
- Batería 1500 mAh
- Espaciamiento conmutable de canal 12.5 digital & 12.5/25 kHz análogo
- IP Rating (IP55) protección contra polvo
- 2 botones laterales programables
- 2 botones frontales programables
- Rastreo de canal analógico y/o digital
- Rastreo de canal analógico y/o digital prioritario/prioridad dual de rastreo de canales
- Anuncio de voz, confirmación audible de cambios de zona, canal o botón programable
- Privacidad básica
- Privacidad mejorada/criptación (40 bits)
- Audio inteligente ajusta el volumen del radio según el ruido del entorno
- Transmisión activada por voz (VOX)
- Interrupción de transmisión de voz*
* (se requiere licencia)

Funciones de llamadas digitales:

- PTT-ID (envío/recepción)
- Llamada privada (envío/recepción)
- Llamada de grupo (envío/recepción)
- Llamada de sistema (all call) (envío/recepción)
- Llamada de alerta (envío/recepción)
- Emergencia (envío)
- Verificación de radio (recepción)
- Desactivación/activación de radio (recepción)
- Monitoreo remoto (recepción)
- Escala de volumen del tono de alerta
- Interrupción de transmisión de voz (envío/recepción)

Botones programables:

- Desvío de llamadas
- Anuncio de voz
- Emergencia
- Audio Inteligente
- Localizador de sitio manual
- Micrófono con ajuste de ganancia
- Monitoreo y monitoreo permanente
- Eliminación de canal ruidoso
- Marcación rápida
- Privacidad
- Repetidor/modo directo
- Rastreo
- Bloqueo de sitio on/off (permite que el usuario active bloqueo de sitio para cada canal (cuando está activada la función de IP Site Connect)
- Interruptor de transmisión de voz
- Anuncio de voz on/off
- Transmisión de voz de funcionamiento (VOX)
- Zonas
- Indicador de batería



MOTOTRBO™
REINVENTANDO DIGITAL

LAH02JDH9JA2_N DEP 570 VHF (136-174) 5W Limited Keypad

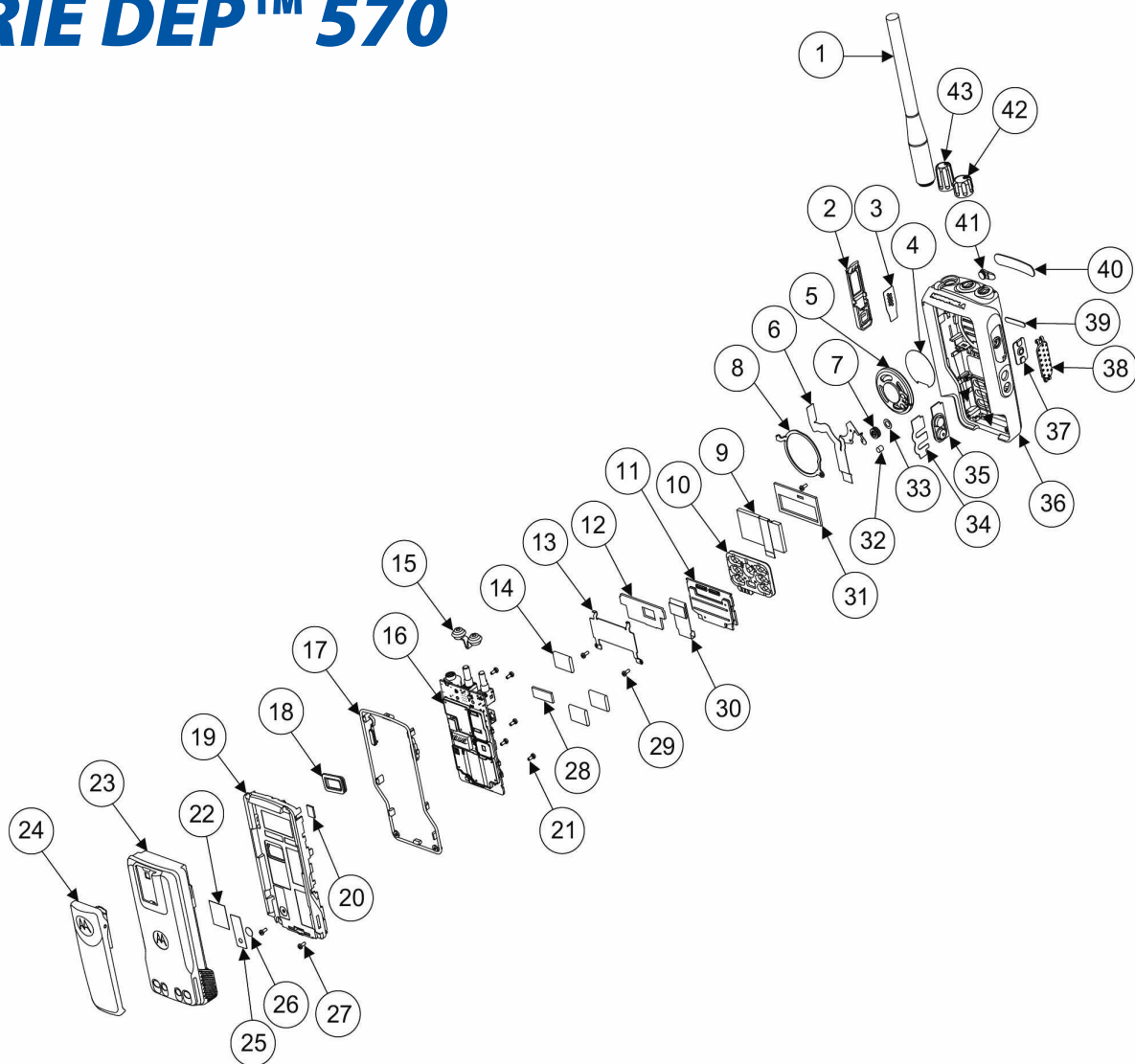
LAH02RDH9JA2_N DEP 570 UHF (403-527) 5W Limited Keypad

Garantía de Fabricación Extendida a 2 Años

Precios en dólares más IVA. Precios sujetos a cambio sin previo aviso.

www.gtcomsolutions.com

SERIE DEP™ 570



No.	Modelo	Descripción	No.	Modelo	Descripción
1		Antena (solicitar modelo adecuado)	25	5478220A01	Etiqueta Gore Pot
2	PMLN6066	Cubierta estética	26	3286058L01	Gore Pot
3*	33012020001	Escudo de UC	27	0316281H01	Tornillo, carcasa-chasis
4*	35012060001	Malla del altavoz	28*	75012132001	Poron flexible UC
5*	50012013001	Altavoz	29*	0385273D06	Tornillo, retén
6*	84012285002	Flexible, UC para tablero del teclado	30*	84012300003	Flexible, tablero del teclado a tarjeta principal
7*	32012099001	Empaque de micrófono	31*	75012078001	Pantalla de poron frontal
8*	42012044001	Retén, altavoz	32*	50012012001	Micrófono, EMI, condensador eléctrico
9*	72012014001	Pantalla de 2 líneas monocromática	33*	3578241A02	Membrana de micrófono con refuerzo
10*	75012080001	Teclado limitado	34*	42012035001	Retén PTT
11*	0104040J04	Controlador del teclado	35*	75012087001	Teclado de programación
12*	75012079001	Pantalla poron, parte posterior	36*	PMLN5809	Ensamblaje de la carcasa frontal
13*	42012034001	Retén, pantalla	37*	75012081001	Goma PTT
14*	75012147001	Almohadilla conductora	38*	38012011001	Paleta PTT
15	32012089001	Sello de control superior	39	33012039014	Placa indicadora DEP570
17**	32012111001	Junta tórica	40	33012026001	Placa frontal
18**	32012110001	Sello de contacto de la batería	41	38012018001	Conector RF
19**	27012011001	Chasis	42	36012016001	Perilla de volumen
20**	7515526H01	Almohadilla térmica	43	36012017001	Perilla de frecuencia
21**	03012034001	Tornillo, tarjeta principal			
22	54012133001	Etiqueta de RF			

Nota: Se incluyen en los kits de cubierta * y ** de página anterior.