

SL™ 500

Características:

PORTABILIDAD Y SENCILLEZ REDEFINICIÓN

El radio MOTOTRBO SL500 ofrece comunicación confiable a través del PTT, con un perfil ultradelgado y resistente.

Si necesita mantener una excelente comunicación durante un evento escolar o durante una jornada en ambiente rudo, el SL500 está audazmente diseñado para mantener la comunicación de manera eficiente.

Los últimos avances de tecnología ofrecen que el funcionamiento del SL500 sea sencillo. El diseño ergonómico del radio deja que sea operado con una sola mano, además el portafolio de accesorios es versátil y permiten la libertad para concentrarse en el trabajo.

El SL500 es compatible con las características MOTOTRBO que son esenciales para el desempeño del día a día, por ejemplo, una transmisión puede interrumpirse para dar prioridad a las comunicaciones críticas. Además, el SL500 utiliza simultáneamente tecnología digital y analógica para encajar perfectamente en su sistema de comunicación existente.

PERFIL ULTRA-SLIM

Mide menos de una pulgada de espesor, el SL500 es ultra-portátil. Una antena corta, bordes curvos y marco robusto hacen del SL500 el compañero de trabajo perfecto. Se puede llevar fácilmente en bolsillos y bolsos sin que se enganchen o abulten.

OPERACIÓN SIMPLE

El SL500 ha sido diseñado para un fácil funcionamiento casi intuitivo. El control de volumen lateral, botón de encendido, botón PTT, y la parte superior del interruptor de canal, han sido diseñados para el acceso rápido con una sola mano. El botón de canal tiene la función "de avanzar la búsqueda mas rápido" permite a los usuarios desplazarse a través de 10 canales en una sola vez.

TECNOLOGÍA AVANZADA

El SL500 está equipado con la última tecnología para un fácil y buen desempeño. La función Active View permite visualizar información del radio a través de una matriz de LEDs colocados detrás de la carcasa del radio, deja de visualizar los mensajes cuando no está en uso, de esta manera conservar la vida de la batería. El SL500 cuenta con la tecnología Range Max: un radio con diseño avanzado y con una antena patentada que ofrece un mayor rango de cobertura, manteniendo un perfil compacto y larga duración de la batería.

Garantía de Fabricación Extendida a 2 Años

LAH88QCP9JA2_N	SL500 403-470 MHz 3W 99CH CON PANTALLA LED
LAH88JCP9JA2_N	SL500 136-174 MHz 3W 99CH CON PANTALLA LED

ROBUSTO Y CONFIABLE

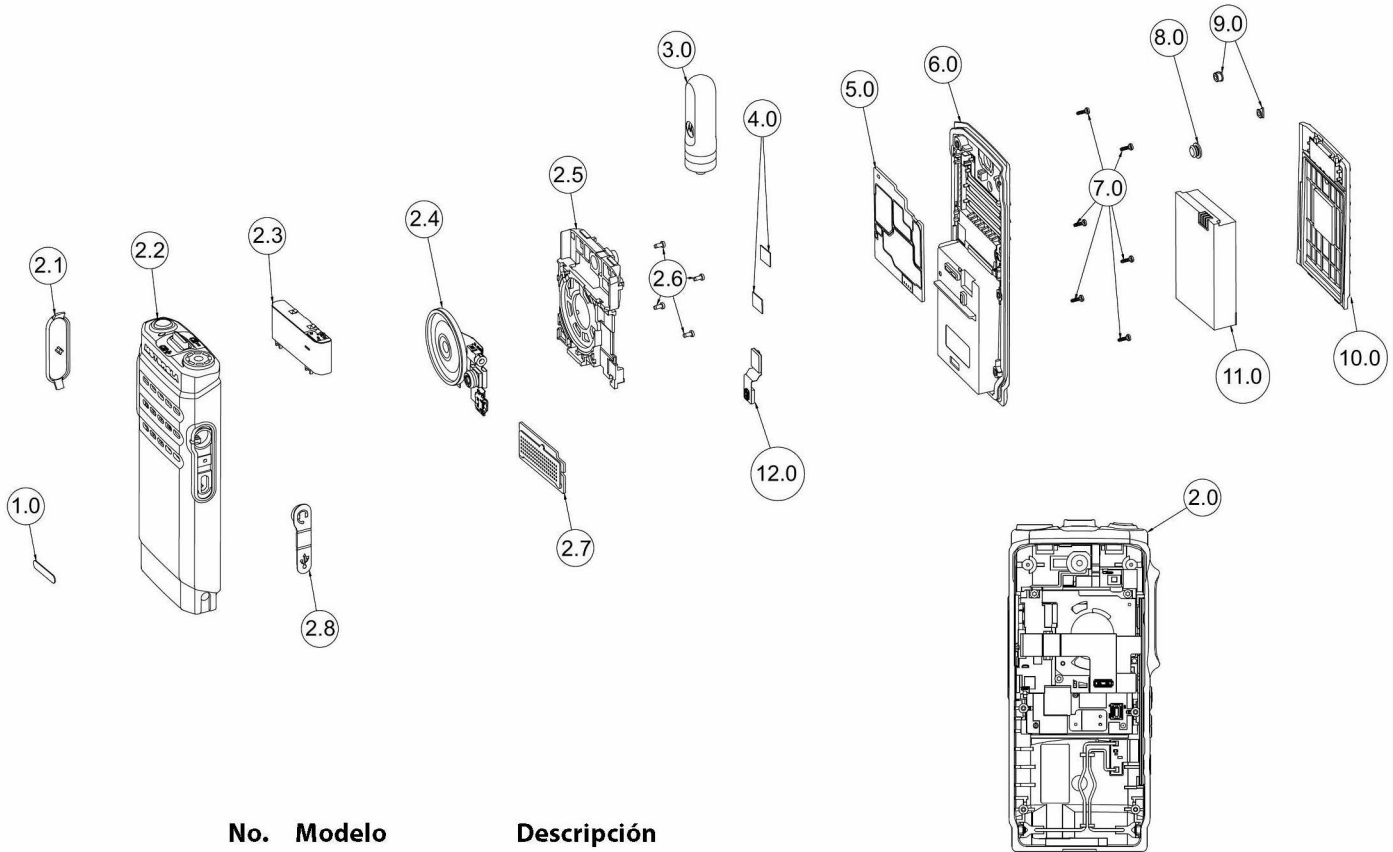
El SL500 está construido para durar. Con clasificación IP54 para resistir el polvo y agua, puede ser utilizado incluso en entornos difíciles y sobrevivir muchas caídas y golpes. Este radio antes de ser aceptado y lanzado al mercado ha sido sometido a las pruebas de vida acelerada en los laboratorios de Motorola, en donde el equipo se pone a prueba contra un simulador de 5 años de uso en ambiente rudo.



Precios en dólares más IVA. Precios sujetos a cambio sin previo aviso.

www.gtcomsolutions.com

SERIE SL™ 500



No.	Modelo	Descripción
1	33012015037	Etiqueta identificadora SL500
2	PMLE5027	Conjunto del kit delantero UHF
	PMLD4697	Conjunto del kit delantero VHF
2.1	HN000352A01	Paleta PTT
2.2	PMLN7197	Montaje de la carcasa frontal
2.3	0104064J35	Montaje del marco de la antena interna UHF
	0104064J36	Montaje del marco de la antena interna VHF
2.4	0104063J28	Montaje de la toma de audio, altavoz, micro USB y flexible del micrófono
2.5	0104064J28	Montaje del marco interno
2.6	0378212A02	Tornillo, marco interno
2.7	0104064J38	Montaje de la pantalla UHF
	0104064J97	Montaje de la pantalla VHF
2.8	SL000095A01	Cubierta antipolvo, toma de audio y micro USB
3		Antena (Solicite modelo adecuado)
4	7515526H01	Almohadilla térmica
5	PMLE5020	Ensamblaje de la PCB principal UHF
	PMLD4696	Ensamblaje de la PCB principal VHF
6	PMLE5029	Montaje de la carcasa posterior UHF
	PMLD4699	Montaje de la carcasa posterior VHF
7	FN000069A01	Tornillo, carcasa posterior
8	EN000047A01	Conector RF
9	EN000037A01	Conector de tornillo
10	PMLN7074	Montaje del kit de la tapa de la batería
11		Batería (Solicite modelo adecuado)
12	0104063J29	Flexible de la pantalla, montaje